

埼玉県自然学習センター 12～1月 のイベント案内



平日午前のバードウォッチング



12/24 (木)・1/13 (水)・28 (木) 9:30～11:00

初心者向けの野鳥観察会です!
双眼鏡の貸し出しもあります♪

対象:大人 事前申込:開催日の前週の火曜日から電話にて受付
定員:各15名(先着順) 参加費:無料 雨天中止

冬の自然観察 オリエンテーリング



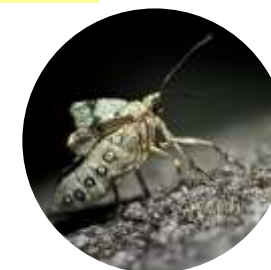
地図を片手に公園を探検♪
時間内、いつでも自由に
参加できます!

1/9 (土)・10 (日)・11 (月・祝) 9:30～15:30

対象:どなたでも 当日申込
参加費:無料 雨天でも開催

生きもの調べ方講座「冬尺蛾」

厳冬期に出現するフユシャクガ、その
不思議な生態や調査方法を学びます。



1/17 (日) 15:00～17:30

※通常と時間が異なります

対象:中学生以上 参加費:1000円
雨天でも開催 定員:12名(先着順)
申込:12/20～電話にて受付

定例自然かんさつ会

毎週土/日/祝日

14:00～15:00



公園の旬の自然をスタッフが
ご案内するガイドツアー♪

対象:どなたでも 当日申込 参加費:無料
定員:各24名(先着順) 雨天でも開催

生きものいきいき隊



12/19 (土) 9:30～12:00
1/16 (土)

生きものがくらしやすい公園づくりのため
ぜひ力をお貸しください!

対象:中学生以上(中学生は保護者同伴) 参加費:無料
申込:前月の第3土曜日から電話にて受付
定員:各20名(先着順) 雨天中止

感染症対策にご理解と
ご協力をお願いします

- ・発熱や咳などカゼのような症状のある方の来園・来館はご遠慮ください。
- ・マスクの着用、手洗いや手指のアルコール消毒にご協力ください。
- ・密にならないように、人との距離をできるだけ保ってください。

※なお、イベントの内容は予告
無く、変更する場合があります。
あらかじめご了承ください。

生物多様性を守ろう

埼玉県自然学習センター
北本自然観察公園

お問い合わせ・お申込み
住所:北本市荒井 5-200
TEL:048-593-2891

入館・入園無料
開館時間
9:00～17:00



バスでの行きかた 片道 ¥190

北本駅西口「1番のりば」から
「北里大学メディカルセンター」行き
バスで15分
「自然観察公園前」下車



◆ 12月～1月の休館日: 12/14(月)、21(月)、28(月)、31(木)、1/4(月)、12(火)、18(月)、25(月)

◆ 年末年始 特別開館: 12/29(火)、30(水)、1/1(金)、2(土)、3(日)は 開館します! (9:00～16:00)